



コントローラー / その他商品 / 新商品 / 観賞魚関連用品

据置投入型クーラー
室内用・外置型チラー型クーラー

MCEシリーズ・SPシリーズ・CLシリーズ・ZRC400・ZCWシリーズ・ZRW400/750

小型チラー型クーラー ZRシリーズ・ZCシリーズ

活魚用・観賞魚用
水耕栽培用
クーラーカタログ

2011
年度版

マイナスイオン発生装置付 「魚にも人にも優しい」ゼンスイ小型クーラー

※カタログ内の冷却水量は、周囲温度30℃を基準にしています

<外気温35℃の場合>
水量は30%下げて考えて下さい。また35℃以上になる場合は、室内エアコンクーラー
などを使用し、外気温が35℃以下になるようにして下さい。

ZRシリーズ

★コントローラー一体型
★マイナスイオン発生装置付(※一部除く)

ZR mini	ZR-75E	ZR-130E	ZR-180E	ZR-250
				
定価102,900円(本体98,000円)	定価103,950円(本体99,000円)	定価131,250円(本体125,000円)	定価157,500円(本体150,000円)	定価183,750円(本体175,000円)

品番	電圧(V)	コンプレッサー 出力(W)	消費電力 (W)	kcal/h	ポンプ流量 (分)	冷却水量		接続方法	重量 (kg)	寸法
						25℃設定	15℃設定			
ZR mini	100	75	140/160	180/220	10~30L	180L以下	mini/75E専用	8.0	200×260×400H	
ZR-75E			200/220	240/280	15~30L	300L以下				
ZR-130E		130	320/350	400/480	20~50L	500L以下	ZRホース専用継ぎ手式	18.0	260×440×470H	
ZR-180E			400/450	460/550	700L以下					
ZR-250			480/520	600/720	1000L以下	ZR250ホース専用継ぎ手式				22.5

※外気温35℃の場合、水量は30%下げて下さい



※ZR-250のみマイナスイオン発生装置が付いていません

- マイナスイオン発生装置付(※ZR-250は除く)
- 塩ビパイプの取付け不可
- ヒーター用のコンセント付(ヒーター別売)
[mini/75Eは100V300W以内、その他600W以内]
- センサーはタンクに内蔵
- mini専用/75E専用/ZRホース専用継手/250専用継手付(ホース接続)
- ポンプ別売

●20℃以下使用はZC-Eシリーズを選んで下さい

ZCシリーズ

★コントローラー一体型
★マイナスイオン発生装置付(※一部除く)

ZC-100	ZC-200	ZC-500E	ZC-700E
			
定価53,550円(本体51,000円)	定価79,800円(本体76,000円)	定価144,900円(本体138,000円)	定価164,850円(本体157,000円)

限定発売クーラー

ZC-1000E	ZC-1300E
	
定価189,000円(本体180,000円)	定価224,700円(本体214,000円)

- マイナスイオン発生装置付(※ZC-100/200は除く)
- おそうじタイマー付(※ZC-100/200は除く)
- 塩ビパイプの取付け 16A(※ZC-100/200は除く)
- ヒーター用のコンセント付
[100V600W以内、ZC-100/200は300W以内]
(ヒーター別売)
- センサーはタンクに内蔵
- おそうじブラシ1個付(※ZC-100/200は除く)
- ZCホース専用継手付(ホース接続)
(※ZC-100/200は除く)
- ポンプ別売

品番	電圧(V)	コンプレッサー 出力(W)	消費電力 (W)	kcal/h	ポンプ流量 (分)	冷却水量		接続方法	重量 (kg)	寸法
						25℃設定	15℃設定			
ZC-100	100	30	95/112	78/95	5~15L	100L以下	40L以下	内径12mmホース専用	10.0	196×320×358H
ZC-200		60	187/210	132/165	7~15L	200L以下	70L以下			
ZC-500E		75	154/177	250/290	10~40L	450L以下	150L以下	専用継ぎ手式 及び 16Aパイプ	16.0	250×420×460H
ZC-700E		110	217/234	400/470	15~50L	650L以下	250L以下			
ZC-1000E		180	315/360	570/670	15~50L	950L以下	350L以下			
ZC-1300E		250	553/607	880/980	15~60L	1300L以下	400L以下			

※外気温35℃の場合、水量は30%下げて下さい

おそうじタイマー内蔵 (※100/200は除く) 100~2000時間で設定可能

ZCコントローラー

ZC-100/200 ZC-500E/700E/1000E/1300E

ZCの特長

ZC-100/200用スパイラル二重管

ZC-500E~1300E用超高性能二重螺旋小型熱交換器

据置投入型クーラー
室内用・外置型クーラー型クーラー
MCEシリーズ・SPシリーズ・CLシリーズ・ZRC400・ZCWシリーズ・ZRW400/750
小型クーラー
ZRシリーズ・ZCシリーズ
コントローラー / その他商品 / 新商品 / 観賞魚関連用品

MC-Eシリーズ

★コントローラー一体型 ★マイナスイオン発生装置付

MC-75E

MC-180E



おそうじ
タイマー付

100~2000時間
で設定可能

定価168,000円(本体160,000円)

定価218,400円(本体208,000円)

MC-Eコントローラー



- マイナスイオン発生装置付
- おそうじタイマー機能付
- そうじブラシ1個付
- ヒーター用のコンセント付 [100V600W以内] (ヒーター別売)

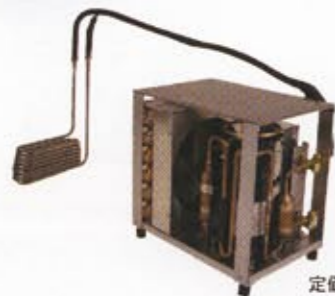
品番	電圧(V)	コンプレッサー 出力(W)	消費電力 (W)	kcal/h	冷却水量(外気30℃)		接続方法	重量 (kg)	寸法	備考
					25℃設定	15℃設定				
MC-75E	100	75	154/177	240/280	280L以下	120L以下	据置型	20.0	250×420×390H	エバー下340H
MC-180E	180	180	315/360	550/650	700L以下	300L以下				

※外気温35℃の場合は水量は30%下げてください

SPシリーズ

★コントローラー別売

400SP



定価447,300円(本体426,000円)

- SPシリーズはコントローラーが別売となります
コントローラーはこの中からお選び下さい



品番	電圧(V)	コンプレッサー 出力(W)	消費電力 (W)	kcal/h	冷却水量(外気30℃)		接続方法	重量 (kg)	寸法 (寸法は使用するユニットメーカー により多少異なる場合があります)	備考	
					25℃設定	15℃設定					
400SP	100	400	480/550	1100/1200	600L以下	350×475×350H	投入型	23.0	380×470×510H	-	
600SP	三相200	600	820/700	1350/1500	1200L以下	490×540×330H					
800SP		750	1050/1100	1800/2000	1800L以下	620×450×330H					
1500SP		1500	2100/2300	4750/5000	3500L以下	750×600×440H					
2200SP		2200	2950/3200	5700/6000	5000L以下	780×600×520H					
600SP	定価573,300円		800SP	定価709,800円		1500SP	定価1,092,000円		2200SP	定価1,323,000円	

ZRC-400・CLシリーズ

★ZRC-400・・・コントローラー付
★CLシリーズ・・・コントローラー別売

ZRC-400

400CLヨコ



定価210,000円(本体200,000円)



定価437,850円(本体417,000円)

- CLシリーズはコントローラーが別売となります
コントローラーはこの中からお選び下さい



- ZRC-400は冷暖コントローラ「ZS-211」付

品番	電圧(V)	コンプレッサー 出力(W)	消費電力 (W)	kcal/h	ポンプ流量 (分)	冷却水量 15℃設定	接続方法	重量 (kg)	寸法 (CLの寸法は使用するユニットメーカー により多少異なる場合があります)	備考	
											ZRC-400 400CLヨコ
600CL	三相200	600	820/700	1800/1800	50~100L	1300L以下	25Aパイプ	46.0	390×510×530H		
800CL		750	1050/1100	2000/2300	2000L以下	20Aソケット・エルボ	52.0	660×450×720H			
1500CL		1500	2100/2300	5000/5300	4000L以下	98.0	940×600×1000H				
2200CL		2200	2950/3200	6300/7000	80~150L	25Aソケット・エルボ	130.0	1050×600×1000H			
600CL	定価588,000円		800CL	定価714,000円		1500CL	定価1,092,000円		2200CL	定価1,323,000円	

※10℃以下でご使用される場合は、当社営業と打合せをして下さい

※カタログ内の冷却水量は、周囲温度30℃を基準にしています

KDAシリーズ

★冷却専用コントローラー付

KDA1000

KDA2000

KDA3000



定価350,700円
(本体334,000円)



定価289,800円
(本体276,000円)



定価772,800円
(本体736,000円)

定価845,250円
(本体805,000円)

冷却専用コントローラー



- KDAシリーズには冷却専用コントローラーが付いています

品番	電圧(V)	コンプレッサー 出力(W)	消費電力 (W)	kcal/h	ポンプ流量 (分)	冷却水量 15℃設定	接続方法	重量 (kg)	寸法
KDA500	100	400	580/650	1200/1300	30~60L	700L以下	25Aユニオン	25.0	530×350×380H
KDA1000	単相200	750	1100/1300	2000/2300	50~100L	2000L以下			
KDA2000	三相200	1500	2100/2350	5000/5300	50~150L	4000L以下	30Aユニオン	57.0	670×380×480H
KDA3000		2200	3200/3500	6300/7000					

ZCWシリーズ

★冷暖コントローラー付



ZCW-1000 定価850,500円(本体810,000円)

ZCW-2000 定価1,029,000円(本体980,000円)

ZCW-3000 定価1,214,850円(本体1,157,000円)

冷暖コントローラー「ZS-211」



- ZCWシリーズには100V用冷暖コントローラーが付いています

品番	電圧(V)	コンプレッサー 出力(W)	消費電力 (W)	kcal/h	ポンプ流量 (分)	冷却水量 15℃設定	接続方法	重量 (kg)	寸法 (寸法は使用するユニットメーカー により多少異なる場合があります)
ZCW-1000	三相200	1100	1560/1965	3125/3605	50~100L	2500L以下	25Aパイプ・20Aソケット・エルボ	80.0	920×750×750H
ZCW-2000		1500	2100/2300	5000/5300	80~150L	4000L以下			
ZCW-3000		2200	2950/3200	6300/7000	6000L以下	25Aソケット・エルボ	135.0	1100×750×900H	

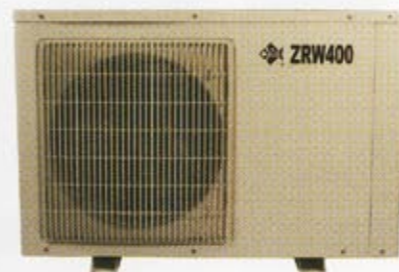
ZRWシリーズ

★冷暖コントローラー付

低価格で性能アップ!

4月発売予定

6月発売予定



ZRW400 定価189,000円(本体180,000円)



ZRW750 定価231,600円(本体220,000円)



品番	電圧(V)	コンプレッサー 出力(W)	消費電力 (W)	kcal/h	ポンプ流量 (分)	冷却水量 15℃設定	接続方法	重量 (kg)	寸法
ZRW400	100V	400	480/540	1200/1300	30~60L	700L以下	25Aパイプ	32.0	750×265×500H
ZRW750	単相200V	750	810/870	2000/2100	30~80L	1800L以下			

据置投入型クーラー
室内用・外置型チラー型クーラー

MC-Eシリーズ・SPシリーズ・CLシリーズ・ZRC-400・ZCWシリーズ・ZRW400/750

コントローラー / その他商品 / 新商品 / 観賞魚関連用品

ゼンスイ コントローラー

●コントローラー別売の「SPシリーズ」「CLシリーズ」はこの中よりお選び下さい

冷暖コントローラー ZS-211



定価23,100円
(本体22,000円)

- 100V用。クーラーは400W以内、ヒーター1Kw以内で使用できます。
- 今まで、管理が難しかった水温を自動制御！高性能・低価格

本体寸法 185×123×50mm

新発売 冷暖コントローラー ZS-222



定価23,100円
(本体22,000円)

- 単相200V用。クーラーは750W以内、ヒーター2Kw以内で使用できます。
- 今まで、管理が難しかった水温を自動制御！高性能・低価格

本体寸法 185×123×50mm

トータルコントローラー ZS-511



定価46,200円
(本体44,000円)

- 100V用。クーラーは400W以内、ヒーター1Kw以内で使用できます。
- 照明・循環ポンプ・エアポンプなど周辺機器も一括管理！

本体寸法 265×145×75mm

その他商品

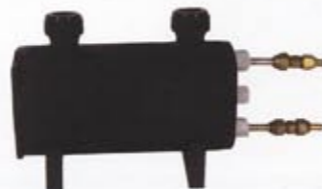
●チラータンク

タテ型



1500Wタテ用 定価126,000円
(本体120,000円)
2200Wタテ用 定価189,000円
(本体180,000円)

ヨコ型



400Wヨコ用 定価52,500円
(本体50,000円)
750Wヨコ用 定価84,000円
(本体80,000円)

●ゼンスイプロアRLPシリーズ

RLP-20

RLP-40

RLP-60

RLP-100



商品名	電圧(V)	出力(W)	風量(毎分)	定価(本体)
RLP-20	100	17	22L	23,100円 (22,000円)
RLP-40		30	50L	26,250円 (25,000円)
RLP-60		50	70L	29,400円 (28,000円)
RLP-100		100	140L	37,800円 (36,000円)

ミニミニ水槽 **fanity** ファニティ

4月新発売



ブラック (FA-1)



ホワイト (FA-2)



ピンク (FA-3)



ブルー (FA-4)

～アクスベリア～

インテリア水槽 **AQSPERIA**

※ アクスベリア専用カタログがあります



●デジタル比重計

サンプルはたった一滴で測定
簡単操作で測定時間はわずか3秒
防水&高性能&軽量タイプ



定価26,250円
(本体25,000円)

●植えるカム



埋め込みタイプ
キスゴムタイプ

●いぶきエアーストーン



30cm 15cm

●B. B. Z neo



マンダロープから生まれた
酵素バクテリア

●マグネットポンプ



●人工海水 100ℓ用



●ブロー用コック



●バクテリアB-4M (海水用)



●チタンヒーター(電源コード2.7m)



100V500W

100V1KW

クーラーを選ぶポイント

失敗しないクーラー選びの計算

算出熱量に合ったクーラーは下記「クーラー選定表」を参照して下さい

※周囲温度30℃の場合

例

- ・水槽 1200×450×450H
- ・濾過槽 600×450×500H
- ◎クーラー25℃設定
- ・照明(メタルハライドランプ 300W)
- ・循環ポンプ 30W
- ・殺菌灯 20W

の場合

①水量を計算

水槽・濾過槽の水を冷やす際、水槽内のライブロック・ろ材なども冷やさないと水は冷えていきません
実際に入っている水量ではなく(※特に濾過槽)余裕をみて容量を水量として計算しましょう

(例) 水槽 幅1200×奥行450×高さ450mm → $12 \times 4.5 \times 4.5 = 243L$
濾過槽 幅 600×奥行450×高さ500mm → $6 \times 4.5 \times 5 = 135L$ → **全水量 378L**...A

②損失熱量を計算

照明器具・ポンプなどの電気機器は通電することによって熱を持ちます
出力(W)=水量(L)として、それぞれを足して計算します

(例) メタルハライドランプ300W
循環ポンプ 30W → $300+30+20=350L$ → **総損失熱量 350L**...B

③適したクーラーを見る

上記計算で算出したAとBを足して下記の「クーラー選定表」よりクーラーを選びます
この場合、合計が $378+350=728L$ になりますので、
◎水温25℃でクーラー使用なら、ZC-1000E が適しています

★ポンプに注意

ゼンスイクーラーはタンクに水を送ることによって、冷やす仕組みになっています
ポンプ流量が少ないとクーラーの能力が低下します。必ずクーラーに合ったポンプを選びましょう。また外部式フィルター・濾過槽の汚れ・詰まりも流量の低下の原因になります

★設置場所の温度に注意

クーラーは設置場所の温度によって冷却能力が低下しますので、水量に余裕があっても設置場所の周囲温度が35℃以上の場合は使用しないで下さい
故障の原因にも繋がります
また閉めきった場所での使用もしないで下さい

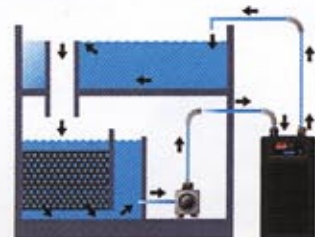
クーラー使用例

① キャビネット内に設置



※キャビネット内に設置の場合
吸排気口ができるだけ大きいものを使用して下さい

② クーラーを外置



配管の長さやロスを考えて、余裕のあるクーラーを選定して下さい

*** クーラー選定表 ***

※上記の「失敗しないクーラー選びの計算」の①水量、②損失熱量を足した数値をあてはめて、表内から選定して下さい

全水量 + 損失熱量	100L 以下	200L 以下	200L ~ 300L	300L ~ 500L	500L ~ 700L	700L ~ 1000L	1000L ~ 2000L	2000L ~
クーラー 25℃設定	ZC-100	ZC-200 ZR mini	ZR-75E MC-75E ZR-130E ZC-500E	ZR-130E ZR-180E ZC-500E ZC-700E MC-180E	ZR-180E ZC-700E ZC-1000E MC-180E	ZC-1000E ZC-1300E 400SP	(ZC-1300E) 400CL ZRC-400 KDA-500 400SP 600SP ZRW400	600CL 800CL KDA1000 800SP 800SP ZRW750
クーラー 15℃設定			(ZC-700E) ZC-1000E MC-180E	(ZC-1000E) (ZC-1300E) 400CL ZRC-400 KDA-500 400SP ZRW400	400SP 400CL ZRC-400 KDA-500 600SP ZRW400	600CL ZCW-1000 KDA1000 600SP ZRW750	600CL 800CL ZCW-1000 KDA1000 800SP ZRW750	1500CL ZCW-2000 KDA2000 1500SP

※電気代目安計算 1000W(1Kw) 25円計算
(地域によって違います)

(例) ZC-1000E
消費電力360W×12時間(使用時間12時間/日として)=4320W÷1000×25円=1日108円
108円(1日あたり)×30日=1ヶ月3240円

※2000L以上はカタログ内の冷却水量をご覧ください

※クーラー選定表内()の機種は最大水量に要注意

ゼンスイ株式会社

■本社 〒566-0052 大阪府摂津市鳥飼本町5丁目1-16
TEL: 072-654-3743 FAX: 072-654-3753
■関東営業所 〒345-0036 埼玉県北葛飾郡杉戸町杉戸1-9-20
TEL: 0480-33-2058 FAX: 0480-33-2059

特約代理店